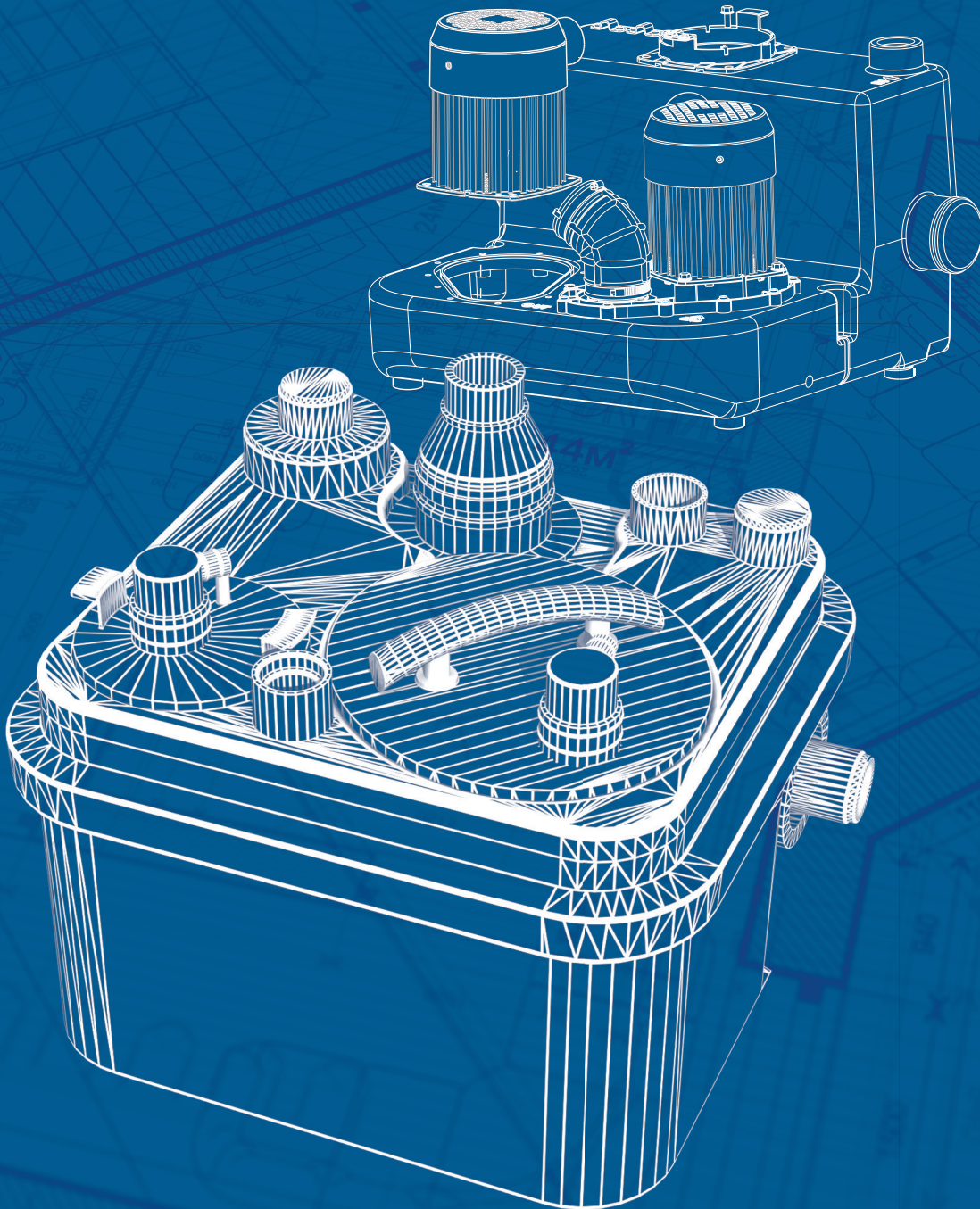


Saniflo SFA GROUP

NOTRE **INGÉNIOSITÉ**
POUR EXPRIMER VOTRE **CRÉATIVITÉ**



CATALOGUE / **POMPES & STATIONS DE RELEVAGE**
COMMERCIAL



FABRIQUÉ EN FRANCE SYMBOLE D'EXCELLENCE

Depuis 1958, le célèbre Sanibroyeur est niché au milieu d'un village de l'Oise sur un site d'approximativement 20 acres, et jouit d'une grande notoriété de marque. Chaque jour, environ 300 collaborateurs travaillent d'arrache-pied pour donner vie au slogan : « SFA et c'est facile ». Au fil des années, après d'importants investissements, le site de Brégy est passé d'une simple base d'assemblage à un véritable centre de production quasi autonome.



TESTS ET BUREAU D'ÉTUDES

C'est au laboratoire du site que les produits SFA sont pensés et mis sur pied. Ensuite, rien de tel que de tester pour s'assurer du bon fonctionnement et de la longévité des produits.

ASSEMBLAGE DES COMPOSANTS

Ingénieuse combinaison de robots et d'humains, les pièces sont assemblées à la main par des opérateurs pour un travail minutieux ou par des robots pour les pièces les plus difficiles à transporter ou à fixer.



BOBINAGE & FABRICATION DES MOTEURS

SFA a intégré la fabrication du bobinage et l'assemblage moteur depuis 1960.

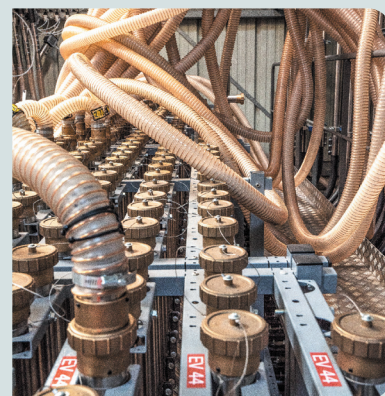
Étape entièrement robotisée, une caméra numérique contrôle une partie des éléments afin de garantir une qualité maximum tout au long du processus de production.



PRODUCTION DES PIÈCES EN COMPOSITES ET EN CAOUTCHOUC

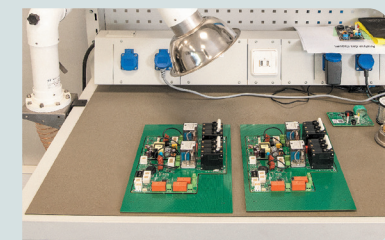
À ce jour, l'industrie de plasturgie se compose de 33 machines pour un total de 760 moules.

La chaîne est totalement automatisée, de l'acheminement des paillettes de plastique depuis les silos aux machines, jusqu'à la sortie des produits.



FABRICATION DES CARTES ÉLECTRONIQUES

C'est dans une volonté de garantir davantage de qualité que SFA a intégré depuis quelques années la production de ses cartes électroniques au sein de son site à Brégy. Ces dernières sont ensuite assemblées par les opérateurs.



LOGISTIQUE

C'est depuis Brégy que sont gérées les expéditions. Notre infrastructure nous permet d'expédier les produits SFA partout dans le monde.



Une salle de montre de près de 300 m² (3200 pi carrés) a été ouverte, avoisinant une salle de formation de 40 m² (430 pi carrés) destinée à la formation via la SFA Academy.

Elle est ouverte aux professionnels (distributeurs, installateurs, spécificateurs, etc.), sur rendez-vous. La salle de montre met en valeur une cinquantaine de produits SFA dont 6 en fonctionnement : Sanifloor+, Sanipro Xr Up, Saniflush, Sanismart, Sanicompact Pro et Sanicompact 43. Elle présente également l'offre des stations de relevage au niveau du sol ou sous le niveau du sol, les pompes vide-caves ou encore les bacs et séparateurs de graisses.



LE GROUPE SFA : LEADER MONDIAL DE L'ÉQUIPEMENT SANITAIRE

Depuis plus de 60 ans, les sociétés du Groupe SFA se mobilisent pour apporter à une clientèle de professionnels et de particuliers toujours plus de confort sanitaire dans leur quotidien. Elles mettent à leur disposition bien plus qu'un savoir-faire technologique ; elles offrent des solutions inventives, fiables et simples à mettre en œuvre.

UN GROUPE INTERNATIONAL

Implanté dans 27 pays sur les 5 continents, le Groupe poursuit son déploiement à l'international à travers des filiales qui ont noué des alliances avec des professionnels du secteur, sélectionnés et soigneusement formés pour porter la réputation de performance, de qualité et de service du Groupe international.

Canada
USA

Allemagne
Autriche
Belgique
Espagne
France
Irlande

Italie
Luxembourg
Pays-Bas
Portugal
Pologne
Rép. tchèque

Roumanie
Royaume-Uni
Suède
Turquie
Vietnam

Brésil

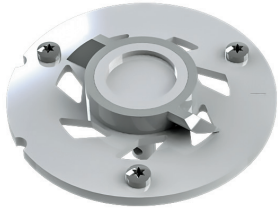
Afrique du sud

Chine
Inde
Japon
Vietnam
Russie

Australie
Nouvelle Zélande

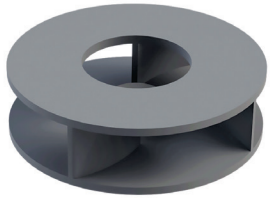
NOS NOMBREUX PAYS À L'EXPORT

Chypre, Malte, Norvège, pays baltes, Croatie, Israël, Ukraine, Bulgarie, Moyen-Orient, départements et territoires d'outre-mer de France, Algérie, Maroc, Tunisie, Égypte, Grèce, Soudan, Finlande, Afrique de l'ouest,



BROYEUR EN ACIER INOXYDABLE

Sanicubic 1
Sanicubic 2



ROUE MULTICANALE

Sanicom 1
Sanicom 2



ROUE VORTEX

Sanicubic 1 VX
Sanicubic 2 VX

Technologies hydrauliques

.....

De l'expertise à la performance

Les systèmes hydrauliques sont à la base même de la puissance du débit des pompes. Ils permettent la bonne circulation des fluides et des charges tout en permettant d'assurer un relevage performant, efficace et maîtrisé.

SFA innove en permanence pour mettre au point de nouvelles technologies adaptées à chaque type de fluides, à chaque condition de relevage et ainsi assurer le rendement optimal des pompes et leur pérennité.

Pompes SFA au-dessus du niveau du sol

Nos pompes au-dessus du sol présentent de nombreux avantages : leur installation à l'intérieur (dans une salle mécanique ou cave) réduit les coûts d'installation et permet une grande facilité d'accès et d'entretien.



Sanicom Eaux grises

- Éviers, bars, lave-vaisselles, rince-verres (boulangeries, laboratoires, bars, etc.)
- Salles de bain avec lavabos, douches, urinoirs (salles de sport, restaurants, cabinets médicaux)
- Cliniques médicales, établissements de santé et secteur manufacturier
- Laveuses commerciales, lave-vaisselles à capacité industrielle, cultures hydroponiques



Broyeur Sanicubic Eaux usées

- Maisons individuelles
- Agrandissements de maison, créations de pool-house
- Agrandissements d'usines (ajout de salles de bain, lavabos, urinoirs)
- Quartier d'hébergement de chantier, événements culturels
- Modulaires et développement de lotissements



Sanicubic Vortex Eaux usées

- Un ou plusieurs logements raccordés à la même station
- Bars, restaurants
- Stades
- Hôtels, campings, bureaux
- Modulaires

Sanicom® 1

Eaux grises (applications résidentielles et commerciales)

La Sanicom 1 est une pompe de drainage utilisée pour évacuer les eaux usées de divers appareils sanitaires dans les applications commerciales. Ce système permet d'évacuer les eaux usées jusqu'à 25 pieds verticalement et/ou 250 pieds horizontalement. Elle est conçue pour soutenir les applications les plus difficiles dans les installations commerciales pour traiter l'eau chaude jusqu'à 90 °C (194 °F) et la graisse, les produits de nettoyage forts et autres liquides agressifs.



Pièce N° 018



PERFORMANCE

- Hauteur max. de pompage : 25 pi (hauteur à débit nul : 44 pi)
- Débit max. : 50 GPM

AVANTAGES

- Installation facile sur le plancher
- Facile d'accès pour l'entretien
- Deux entrées latérales basses de 2 po
- Enclenchement bas
- Commande manuelle
- Panneau de commande intégrée
- Alarme de niveau d'eau (optionnelle)

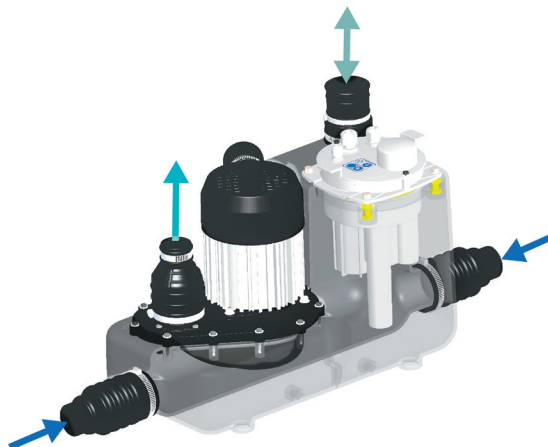


ACCESSOIRE OPTIONNEL

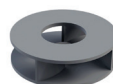
Système d'alarme câblé



RACCORDS



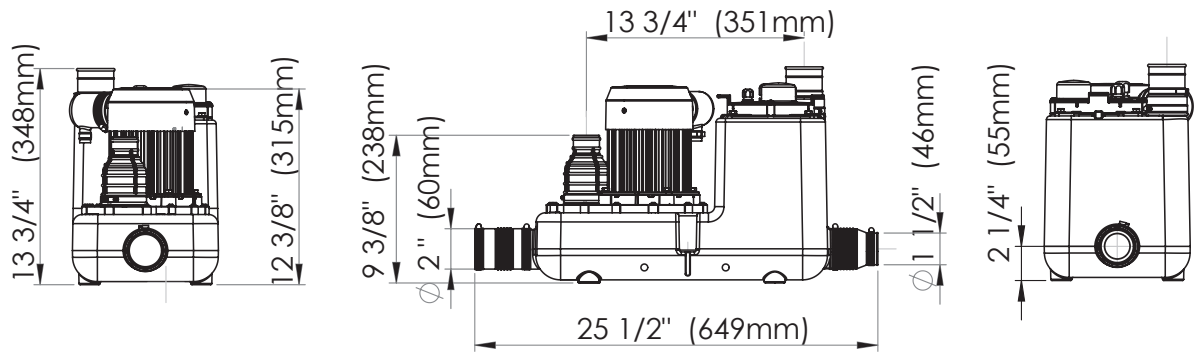
- ➔ Diamètre des entrées : 2 po
- ➔ Diamètre de l'évacuation : 1 po
- ↔ Diamètre de la ventilation : 1-1/4 po



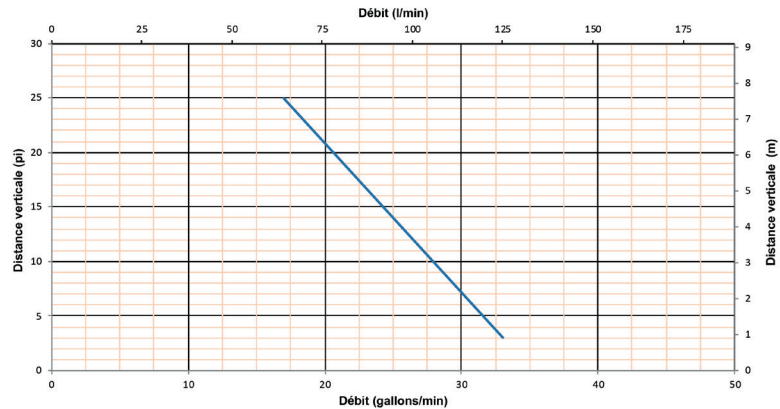
Roue multicanale

POMPES AU-DESSUS DU NIVEAU DU SOL

DIMENSIONS



COURBE DE DÉBIT



Description technique

Sanicom 1 v02 Pièce n° 018	
Type de commande	Clavier intégré
Matériaux	
Cuve	PEHD (polyéthylène haute-densité)
Corps de pompe	PA 12 GF (plastique renforcé)
Corps moteur	Aluminium
Roue	PA 6 GF (plastique renforcé)
Caractéristiques électriques	
Tension (V)	120
Fréquence (Hz)	60
Puissance (CH)	1,3
Alimentation électrique (amp)	8.3 (Max)
Indice de protection	IPX4
Hydraulique	
Hauteur max. de pompage (pi)	25 (hauteur à débit nul : 44 pi)
Débit max. (GPM)	50
Diamètre des entrées (po)	2
Diamètre de l'évacuation (po)	1
Diamètre de la ventilation (po)	1-1/4
Volume total (gallons / L)	3,7 / 14
Volume utile (gallons / L)	1,5 / 5,67
Niveau ON/OFF (po)	5,25 / 2
Niveau d'alarme (po)	8
Gestion des solides (po)	3/8
Température max. admissible du liquide entrant (5 min)	90 °C / 194 °F
Type de roue/lame	Roue multicanale
Type d'enclenchement	Pneumatique
Hauteur minimale d'appareil (po)	10
Niveau sonore (dBA, mesuré à 3 pi)	≤68
Méthode d'activation	Pressostat / circuit imprimé
Identification et logistique	
Poids brut (lb / kg)	22 / 10
Code CUP	8-59925-00218-3
Certifications	CSA, IAPMO

Sanicom[®] 2

Eaux grises (applications commerciales et industrielles)

La Sanicom 2 est une pompe de drainage double utilisée pour évacuer les eaux usées de divers appareils sanitaires dans les applications commerciales et industrielles. Ce système permet d'évacuer les eaux usées jusqu'à 32 pieds verticalement et/ou 390 pieds horizontalement. Elle est conçue pour soutenir les applications les plus difficiles dans les installations commerciales pour traiter l'eau chaude jusqu'à 90 °C (194 °F) et la graisse, les produits de nettoyage forts et autres liquides agressifs.

La pompe est équipée d'un tube plongeur qui contrôle le fonctionnement du moteur et du système d'alarme. Une alarme sonore et visuelle déportée est aussi disponible en option.



Pièce n° 028

PERFORMANCE

- Hauteur max. de pompage : 32 pi (hauteur à débit nul : 53 pi)
- Débit max. : 140 GPM (deux moteurs en fonction)

AVANTAGES

- Installation facile sur le plancher
- Facile d'accès pour l'entretien
- Deux entrées latérales basses de 2 po
- Enclenchement bas
- Panneau de commande intégrée avec commande manuelle
- Deux pompes indépendantes fonctionnant en alternance
- Alarme de niveau d'eau incluse
- Coffret de commande déporté avec marche forcée et alarme sonore et visuelle



ACCESSOIRE DE SÉRIE

Coffret de commande classique

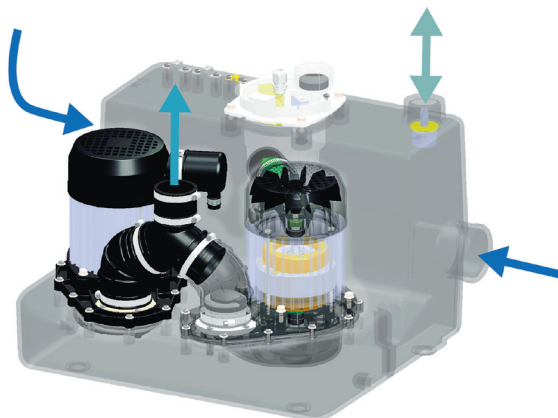


ACCESSOIRE OPTIONNEL

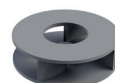
Système d'alarme câblé



RACCORDS



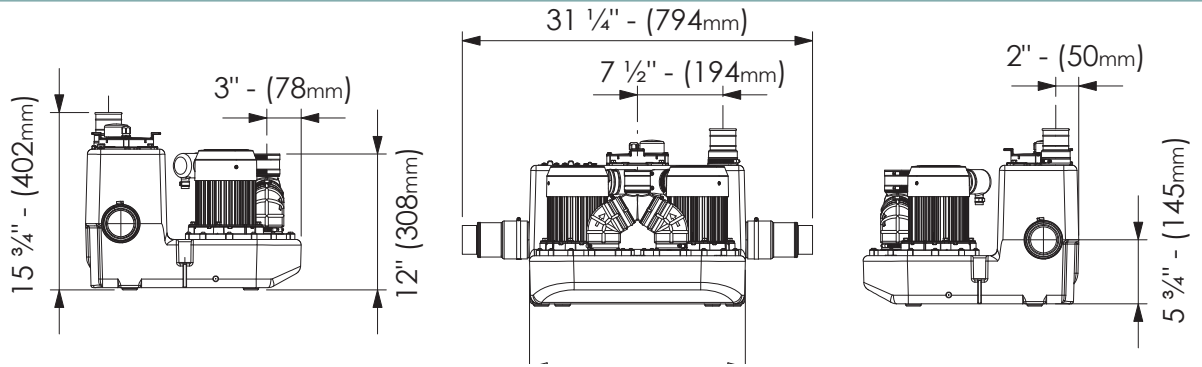
- ➔ Diamètre des entrées : 2 po
- ➔ Diamètre de l'évacuation : 1-1/2 po
- ↕ Diamètre de la ventilation : 1-1/2 po



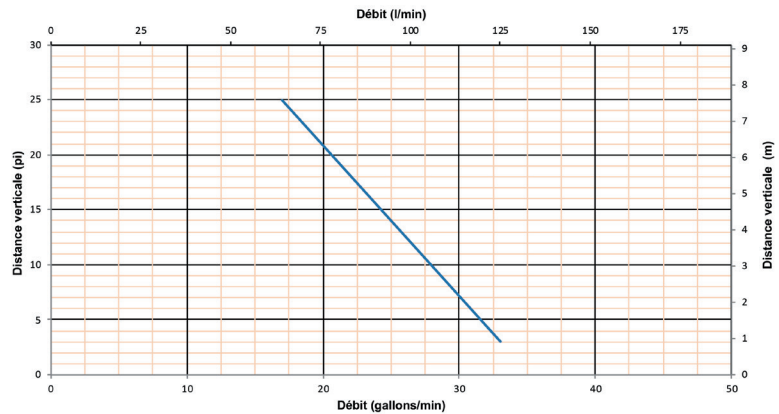
Roue multicanale

POMPES AU-DESSUS DU NIVEAU DU SOL

DIMENSIONS



COURBE DE DÉBIT



Description technique

Sanicom 2 v02 Pièce n° 028	
Type de commande	Coffret de commande classique
Matériaux	
Cuve	PEHD (polyéthylène haute-densité)
Corps de pompe	PA 12 GF (plastique renforcé)
Corps moteur	Aluminium
Roue	PA 6 GF (plastique renforcé)
Caractéristiques électriques	
Tension (V)	220-240 (208V min)
Fréquence (Hz)	60
Puissance (CH)	2 x 2
Alimentation électrique (amp)	16 (Max)
Indice de protection	IPX4
Hydraulique	
Hauteur max. de pompage (pi)	32 (hauteur à débit nul : 53 pi)
Débit max. (GPM)	140 (deux moteurs en fonction)
Diamètre des entrées (po)	2
Diamètre de l'évacuation (po)	1-1/2
Diamètre de la ventilation (po)	1-1/2
Volume total (gallons / L)	9 / 34
Volume utile (gallons / L)	3,4 / 12,87
Niveau ON/OFF (po)	5,75 / 2,5
Niveau d'alarme (po)	8,5
Gestion des solides (po)	3/8
Température max. admissible du liquide entrant (5 min)	90 °C / 194 °F
Type de roue/lame	Roue multicanale
Type d'enclenchement	Pneumatique
Hauteur minimale d'appareil (po)	10
Niveau sonore (dBA, mesuré à 3 pi)	≤68
Méthode d'activation	Pressostat / circuit imprimé
Identification et logistique	
Poids brut (lb / kg)	57 / 25,8
Code CUP	8-59925-00228-2
Certifications	CSA, IAPMO

Sanicubic® 1

Eaux usées (applications résidentielles et commerciales)

La Sanicubic 1 est un système de broyage simple de 1 HP pour applications lourdes, conçu pour pomper les eaux usées de plusieurs salles de bains et appareils sanitaires d'un bâtiment au complet. Ce système permet d'évacuer les eaux usées jusqu'à 36 pieds verticalement et/ou 328 pieds horizontalement.

Il intègre un système de broyage, ce qui convient parfaitement aux applications résidentielles et commerciales où l'utilisation des appareils n'est pas contrôlée (par exemple, unités locatives, bureaux, entrepôts, etc.). Il est conçu pour s'occuper des articles d'hygiène malencontreusement jetés dans la toilette, par exemple des condoms, des serviettes hygiéniques, des coton-tiges, de la soie dentaire, etc.



Pièce n° 089

PERFORMANCE

- Hauteur max. de pompage : 36 pi (hauteur à débit nul : 45 pi)
- Débit max. : 50 GPM



AVANTAGES

- S'installe directement sur le plancher
- Facile d'accès pour l'entretien
- Quatre entrées, dont deux basses (1-1/2 et 4 po)
- La pompe s'active avec un système éprouvé de microrupteur à pression d'air à triple redondance
- Broyeur en acier inoxydable
- Panneau de commande intégrée avec commande manuelle
- Indice de protection IP68 avec commande et alarme déportées de série



ACCESSOIRES DE SÉRIE

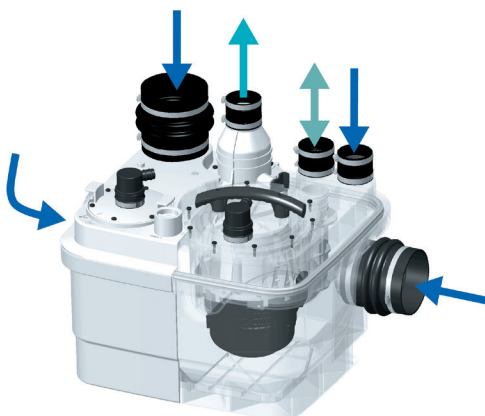
Coffret de commande classique



Système d'alarme câblé



RACCORDS



→ Diamètre des entrées : 1-1/2 po, 4 po

→ Diamètre de l'évacuation : 1-1/2 po

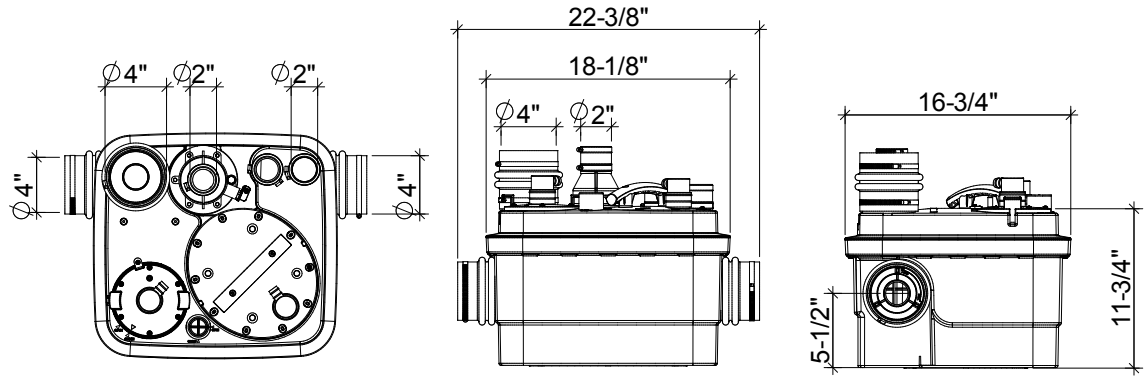
↔ Diamètre de la ventilation : 1-1/2 po



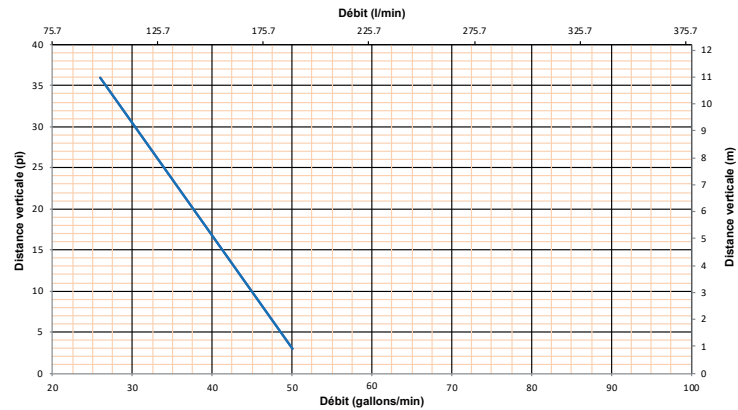
Broyeur en acier inoxydable

POMPES AU-DESSUS DU NIVEAU DU SOL

DIMENSIONS



COURBE DE DÉBIT



Description technique

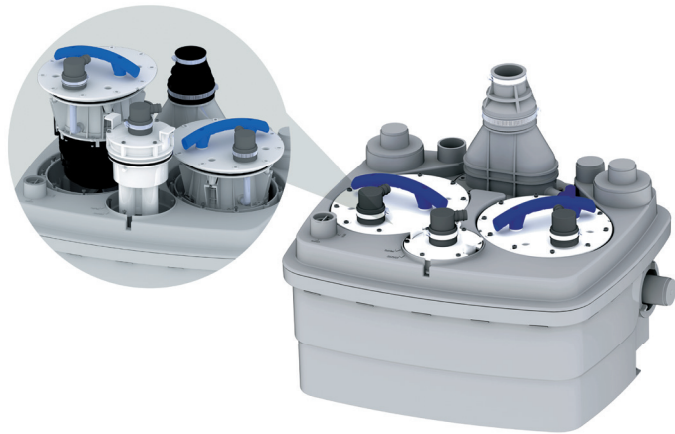
Sanicubic 1 Pièce n° 089	
Type de commande	Coffret de commande classique
Matériaux	
Cuve	PP
Corps de pompe	PA 12 GF (plastique renforcé)
Corps moteur	PA 12 GF (plastique renforcé)
Roue	PP GF (plastique renforcé)
Caractéristiques électriques	
Tension (V)	120 (Pièce no 089) / 220-240 V (Pièce no 069)
Fréquence (Hz)	60
Puissance (CH)	1
Alimentation électrique (amp)	4,5 (Max)
Mode de fonctionnement	S3 30 %
Indice de protection	IP68
Hydraulique	
Hauteur max. de pompage (pi)	36
Débit max. (GPM)	50
Diamètre des entrées (po)	1-1/2, 4
Diamètre de l'évacuation (po)	1-1/2
Diamètre de la ventilation (po)	1-1/2
Volume total (gallons / L)	8,5 / 32,17
Volume utile (gallons / L)	2,6 / 9,84
Niveau ON/OFF (po)	5,5 / 2,75
Niveau d'alarme (po)	8,25
Température max. admissible du liquide entrant (5 min)	70 °C / 158 °F
Type de roue/lame	Broyeur en acier inoxydable
Type d'enclenchement	Pneumatique
Hauteur minimale d'appareil (po)	10
Niveau sonore (dBA, mesuré à 3 pi)	≤68
Méthode d'activation	Pressostat / circuit imprimé
Identification et logistique	
Poids brut (lb / kg)	50 / 22,7
Code CUP	8-59925-00289-3 (120V)
Certifications	CSA, IAPMO

Sanicubic® 2

Eaux usées (applications commerciales et industrielles)

La Sanicubic 2 est un système de broyage double robuste conçu pour pomper les eaux usées de plusieurs salles de bains et appareils sanitaires d'un bâtiment au complet. Ce système permet d'évacuer les eaux usées jusqu'à 36 pieds verticalement et/ou 328 pieds horizontalement.

Il intègre un système de broyage, ce qui convient parfaitement aux applications résidentielles et commerciales où l'utilisation des appareils n'est pas contrôlée (par exemple, unités locatives, bureaux, entrepôts, etc.). Il est conçu pour s'occuper des articles d'hygiène malencontreusement jetés dans la toilette, par exemple des condoms, des serviettes hygiéniques, des coton-tiges, de la soie dentaire, etc.



Pièce n° 029

PERFORMANCE

- Hauteur max. de pompage : 36 pi (hauteur à débit nul : 45 pi)
- Débit max. : 90 GPM (deux moteurs en fonction)

AVANTAGES

- S'installe directement sur le plancher
- Facile d'accès pour l'entretien
- Deux pompes fonctionnant en alternance
- Cinq entrées, dont deux sont basses (1-1/2 et 4 po)
- La pompe s'active avec un système éprouvé de microinterrupteur à pression d'air à triple redondance
- Broyeur en acier inoxydable
- Indice de protection IP68 avec commande et alarme déportées de série



ACCESSOIRES DE SÉRIE

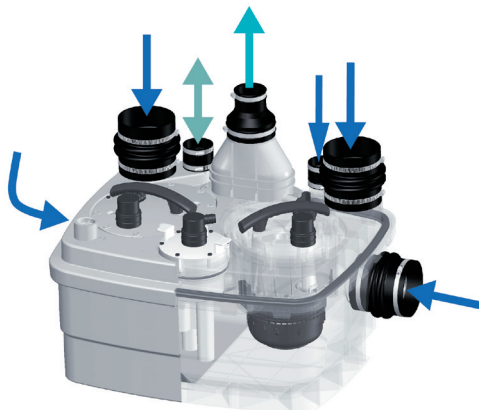
Coffret de commande classique



Système d'alarme câblé



RACCORDS



→ Diamètre des entrées : 1-1/2 po, 4 po

→ Diamètre de l'évacuation : 1-1/2 po

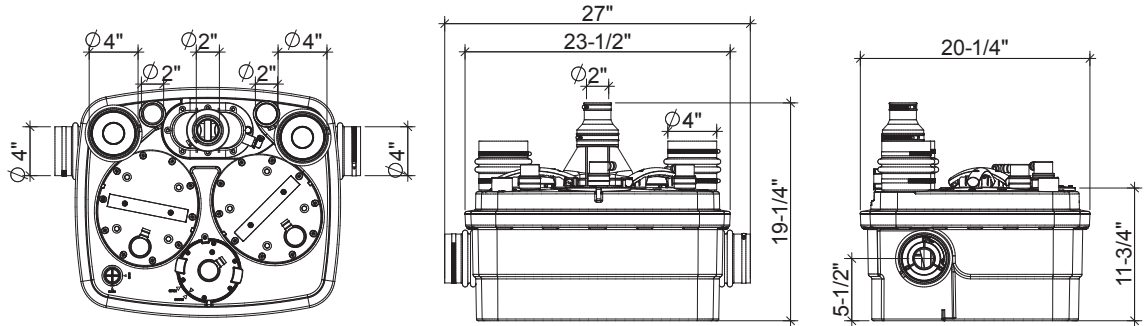
↔ Diamètre de la ventilation : 1-1/2 po



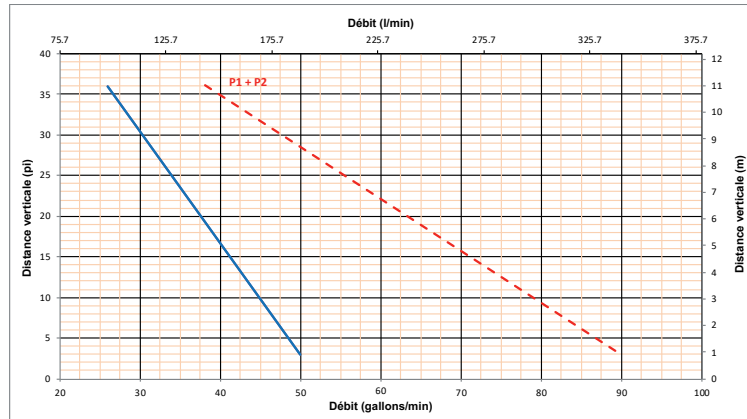
Broyeur en acier inoxydable

POMPES AU-DESSUS DU NIVEAU DU SOL

DIMENSIONS



COURBE DE DÉBIT



Description technique

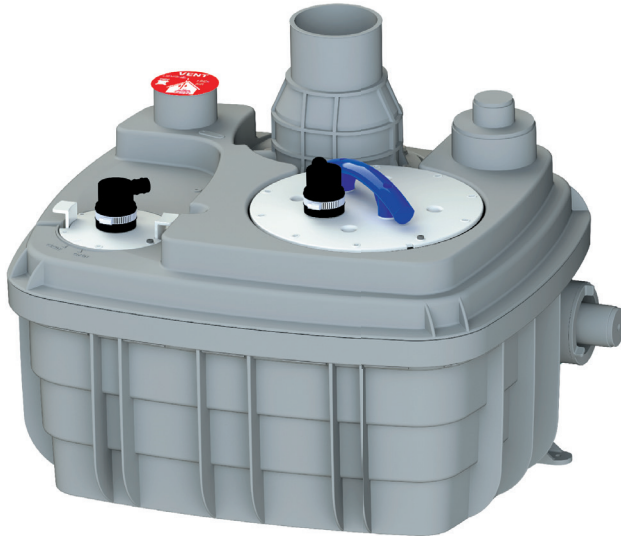
Sanicubic 2 Pièce n° 029	
Type de commande	Coffret de commande classique
Matériaux	
Cuve	PP
Corps de pompe	PA 12 GF (plastique renforcé)
Corps moteur	PA 12 GF (plastique renforcé)
Roue	PP GF (plastique renforcé)
Caractéristiques électriques	
Tension (V)	220-240 V (208V min)
Fréquence (Hz)	60
Puissance (CH)	2 × 1
Alimentation électrique (amp)	13 (Max)
Mode de fonctionnement	S3 50 %
Indice de protection	IP68
Hydraulique	
Hauteur max. de pompage (pi)	36
Débit max. (GPM)	90 (deux moteurs en fonction)
Diamètre des entrées (po)	1-1/2, 4
Diamètre de l'évacuation (po)	1-1/2
Diamètre de la ventilation (po)	1-1/2
Volume total (gallons / L)	11,9 / 45,05
Volume utile (gallons / L)	4,6 / 17,4
Niveau ON/OFF (po)	5,5 / 2,75
Niveau d'alarme (po)	8,25
Température max. admissible du liquide entrant (5 min)	70 °C / 158 °F
Type de roue/lame	Broyeur en acier inoxydable
Type d'enclenchement	Pneumatique
Hauteur minimale d'appareil (po)	10
Niveau sonore (dBA, mesuré à 3 pi)	≤68
Méthode d'activation	Pressostat / circuit imprimé
Identification et logistique	
Poids brut (lb / kg)	77 / 34,9
Code CUP	8-59925-00229-9
Certifications	CSA, IAPMO

Sanicubic® 1VX

Eaux usées (applications résidentielles et commerciales)

La Sanicubic 1VX est un système de broyage vortex simple robuste conçu pour pomper les eaux usées de plusieurs salles de bains et appareils sanitaires d'un bâtiment au complet. Ce système permet d'évacuer les eaux usées jusqu'à 36 pieds verticalement et/ou 328 pieds horizontalement avec un tuyau de 2 pouces ou jusqu'à 20 pieds verticalement et/ou 1640 pieds horizontalement avec un tuyau de 4 pouces.

Cette station de relevage convient parfaitement aux applications résidentielles et commerciales où l'utilisation des appareils n'est pas contrôlée (par exemple, unités locatives, bureaux, entrepôts, etc.). La Sanicubic 1VX intègre une roue vortex capable de traiter les solides d'une grosseur allant jusqu'à 2 pouces.



Pièce n° 049

PERFORMANCE

- Hauteur max. de pompage :
36 pi (2 po), 20 pi (4 po) (hauteur à débit nul : 43 pi)
- Débit max. : 125 GPM (2 po), 137 GPM (4 po)

AVANTAGES

- S'installe directement sur le plancher
- Facile d'accès pour l'entretien
- La pompe s'active avec un système éprouvé de microrupteur à pression d'air à triple redondance
- Roue vortex (pour solides d'une grosseur allant jusqu'à 2 po)
- Accès direct et sécurisé à la pompe
- Coffret de commande déporté inclus
- Système d'alarme câblé inclus
- Indice de protection IP68 avec commande et alarme déportées de série



ACCESSOIRES DE SÉRIE

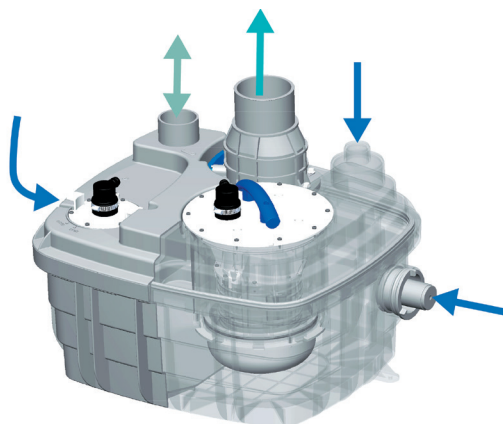
Coffret de commande classique



Système d'alarme câblé



RACCORDS



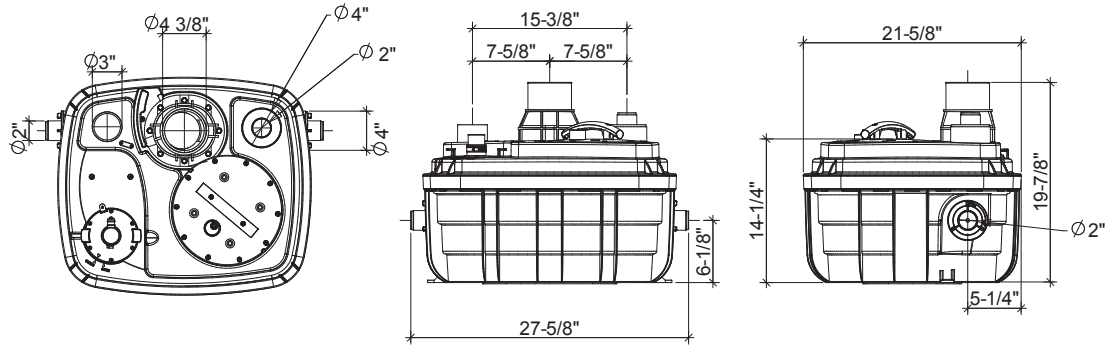
- Diamètre des entrées : 1-1/2 po, 4 po
- Diamètre de l'évacuation : 1-1/2 po, 4 po
- ↔ Diamètre de la ventilation : 1-1/2 po



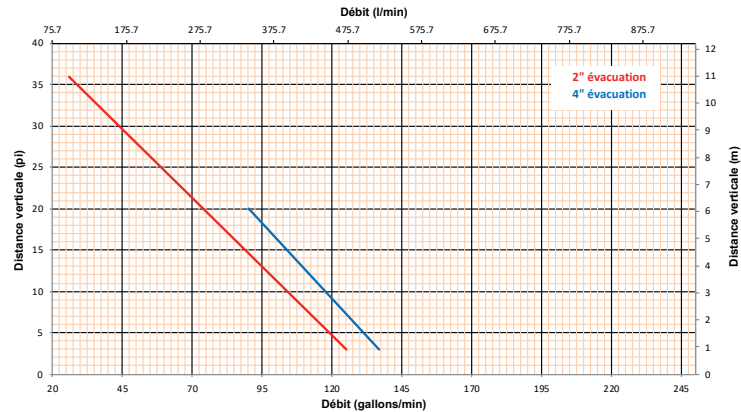
Roue vortex

POMPES AU-DESSUS DU NIVEAU DU SOL

DIMENSIONS



COURBE DE DÉBIT



Description technique

Sanicubic 1 VX Pièce n° 049

Type de commande	Coffret de commande classique
Matériaux	
Cuve	PP GF (plastique renforcé)
Corps de pompe	PA 12 GF (plastique renforcé)
Corps moteur	PA 12 GF (plastique renforcé)
Roue	PPO GF (plastique renforcé)
Caractéristiques électriques	
Tension (V)	220-240 (208V min)
Fréquence (Hz)	60
Puissance (CH)	1,5
Alimentation électrique (amp)	12 (Max)
Mode de fonctionnement	S3 15 %
Indice de protection	IP68
Hydraulique	
Hauteur max. de pompage (pi)	36 (2"), 20 (4")
Débit max. (GPM)	125 (2"), 137 (4")
Diamètre des entrées (po)	1-1/2, 4
Diamètre de l'évacuation (po)	2, 4
Diamètre de la ventilation (po)	2-1/2
Volume total (gallons / L)	15,9 / 60,18
Volume utile (gallons / L)	5,5 / 20,82
Niveau ON/OFF (po)	6,5 / 3,75
Niveau d'alarme (po)	9,25
Gestion des solides (po)	2"
Température max. admissible du liquide entrant (5 min)	70 °C / 158 °F
Type de roue/lame	Roue vortex
Type d'enclenchement	Pneumatique
Hauteur minimale d'appareil (po)	11
Niveau sonore (dBA, mesuré à 3 pi)	≤70
Méthode d'activation	Pressostat / circuit imprimé
Identification et logistique	
Poids brut (lb / kg)	68 / 30,8
Code CUP	8-59925-00249-7
Certifications	CSA, IAPMO

Sanicubic® 2VX

Eaux usées (applications commerciales et industrielles)

La Sanicubic 2VX est un système de broyage vortex double robuste conçu pour pomper les eaux usées de plusieurs salles de bains et appareils sanitaires d'un bâtiment au complet. Ce système permet d'évacuer les eaux usées jusqu'à 36 pieds verticalement et/ou 328 pieds horizontalement avec un tuyau de 2 pouces ou jusqu'à 20 pieds verticalement et/ou 1640 pieds horizontalement avec un tuyau de 4 pouces. Cette station de relevage convient parfaitement aux applications résidentielles et commerciales où l'utilisation des appareils n'est pas contrôlée (par exemple, unités locatives, bureaux, entrepôts, etc.). La Sanicubic 2VX intègre deux roues vortex capables de traiter les solides d'une grosseur allant jusqu'à 2".



Pièce n° 099

PERFORMANCE

- Hauteur max. de pompage : 36 pi (2 po), 20 pi (4 po) (hauteur à débit nul : 43 pi)
- Débit max. : 145 GPM (2 po), 250 GPM (4 po) (deux moteurs en fonction)

AVANTAGES

- S'installe directement sur le plancher
- Facile d'accès pour l'entretien
- Cinq entrées, dont deux sont basses (1-1/2 et 4 po)
- La pompe s'active avec un système éprouvé de microinterrupteur à pression d'air à triple redondance
- Deux roues vortex
- Deux moteurs fonctionnant en alternance
- Indice de protection IP68 avec commande et alarme déportées de série



ACCESSOIRES DE SÉRIE

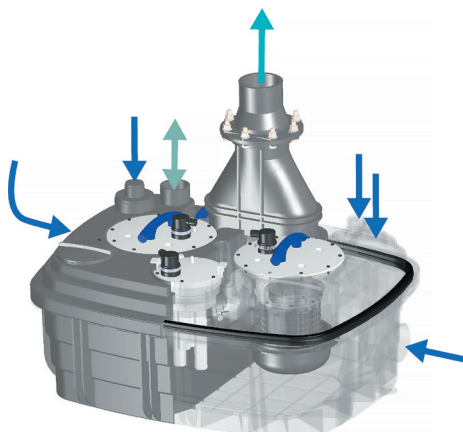
Coffret de commande classique



Système d'alarme câblé



RACCORDS



➡ Diamètre des entrées : 1-1/2 po, 4 po

➡ Diamètre de l'évacuation : 2 po, 4 po

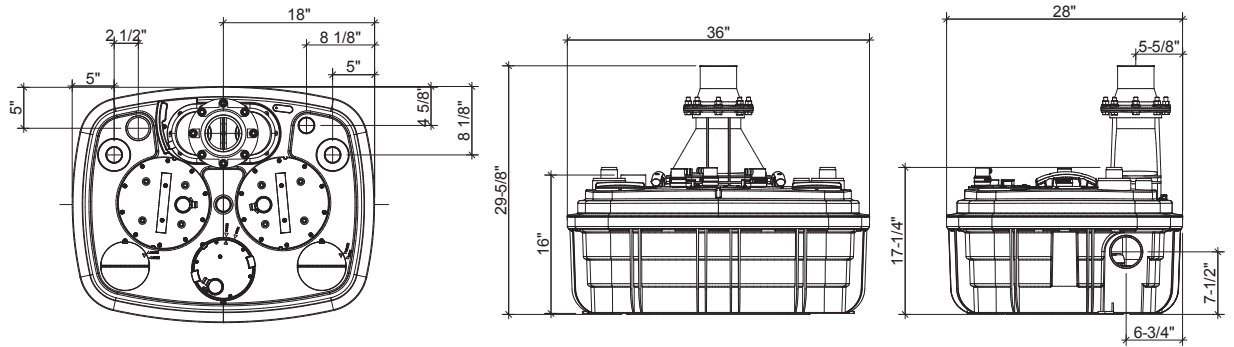
↔ Diamètre de la ventilation : 2-1/2 po



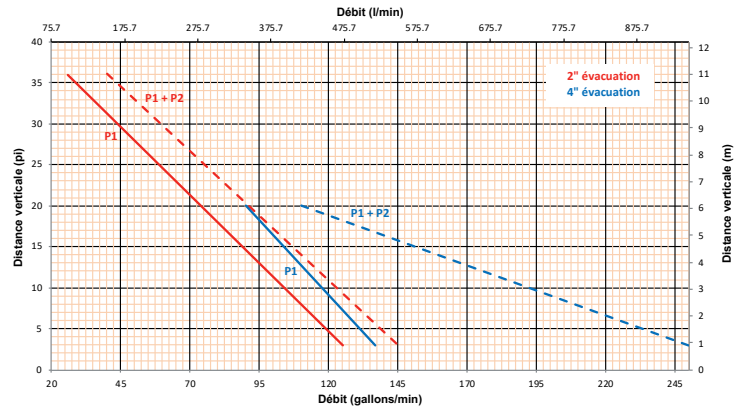
Roue vortex

POMPES AU-DESSUS DU NIVEAU DU SOL

DIMENSIONS



COURBE DE DÉBIT



Description technique

Sanicubic 2VX Pièce n° 099	
Type de commande	Coffret de commande classique
Matériaux	
Cuve	PP GF (plastique renforcé)
Corps de pompe	PA 12 GF (plastique renforcé)
Corps moteur	PA 12 GF (plastique renforcé)
Roue	PPO GF (plastique renforcé)
Caractéristiques électriques	
Tension (V)	220-240 (208V min)
Fréquence (Hz)	60
Puissance (CH)	2 × 1,5
Alimentation électrique (amp)	12 (Max)
Mode de fonctionnement	S3 30 %
Indice de protection	IP68
Hydraulique	
Hauteur max. de pompage (pi)	36 (2 po), 20 (4 po)
Débit max. (GPM)	145 (2 po), 250 (4 po) (deux moteurs en fonction)
Diamètre des entrées (po)	1-1/2, 4
Diamètre de l'évacuation (po)	2, 4
Diamètre de la ventilation (po)	2-1/2
Volume total (gallons / L)	31,7 / 120
Volume utile (gallons / L)	6,9 / 26,12
Niveau ON/OFF (po)	6,5 / 3,75
Niveau d'alarme (po)	9,25
Gestion des solides (po)	2
Température max. admissible du liquide entrant (5 min)	70 °C / 158 °F
Type de roue/lame	Roue vortex
Type d'enclenchement	Pneumatique
Hauteur minimale d'appareil (po)	11
Niveau sonore (dBA, mesuré à 3 pi)	≤70
Méthode d'activation	Pressostat / circuit imprimé
Identification et logistique	
Poids brut (lb / kg)	196 / 88,9
Code CUP	8-59925-00299-2
Certifications	CSA, IAPMO

Une pompe de drainage commerciale robuste rend les rénovations d'un bar possible

Grâce à ses bières artisanales, la *Revival Brewery Company* propose une expérience unique qui plaît à tous. Après vingt ans à créer des bières distinctives pour des brasseries prééminentes, la passion du maître brasseur Sean Larkin pour des bières artisanales uniques et innovantes fut renouvelée.

Bien qu'il réfléchît depuis quelques années à l'idée de faire cavalier seul, c'est seulement à la fin 2009, lorsqu'il rencontra Owen Johnson, un brasseur amateur passionné, que Revival commença à voir le jour. Après plusieurs soirées de remuements, la *Revival Brewery Company* décida de se réinventer dans la période post-pandémique avec la combinaison classique de la bière et la pizza. Les propriétaires créèrent ainsi une brasserie/pizzeria qu'ils nommèrent *Revival Brewing & Lost Valley Pizza*.

Après la réouverture de la brasserie dans un nouvel immeuble, les propriétaires avec plusieurs projets à l'esprit pour améliorer l'espace, dont des salles de bain supplémentaires et un nouvel espace bar.

Par contre, le nouvel emplacement de la brasserie était problématique du point de vue de la plomberie. D'après Geoff O'Leary, propriétaire

de *O'Leary Plumbing & Heating*, ils prévoyaient installer une canalisation de drainage souterraine, mais « lors de la construction initiale de la brasserie, ils occupèrent un espace sans plans de plomberie. Nous n'avions aucune idée de ce à quoi la plomberie ressemblait, » explique O'Leary.

« Même si on savait qu'il y avait du drainage dans le plancher, on ne savait pas où installer les salles de bain et l'espace bar. Ensuite, nous avons compris que le béton était d'une épaisseur de 3 pi et donc toute nouvelle plomberie serait particulièrement difficile et dispendieuse à installer. »

Heureusement, O'Leary connaissait les pompes au-dessus du plancher de Saniflo, des produits qu'il avait toujours utilisé pendant ses 20 ans de carrière. Cette solution leur permettrait d'installer la plomberie nécessaire sans casser l'épaisse couche de béton sous leurs pieds.

Après avoir expliqué les défis de la brasserie à l'agence de représentants Walter Morris, ils présentèrent à O'Leary la gamme commerciale de pompes de drainage et stations de relevage de Saniflo. Un représentant de Morris recommanda la

Sanicom 2 pour le drainage du nouvel espace bar.

L'agence recommanda aussi la **Sanicubic 2** pour les deux toilettes unisexes.

« Selon la distance à parcourir pour atteindre la canalisation de drainage, la **Sanicom 2** pourrait être installée en aussi peu qu'une heure, explique O'Leary, d'un air approbateur. Au final, il nous fallut 12 heures, puisqu'il y avait beaucoup de tuyauterie à installer et il fallait assurer la ventilation. »

Somme toute, l'installation fut aisée et toute en douceur pour O'Leary et son équipe. « Le raccord entre les canalisations de drainage et la pompe se fit sans effort et nous avons installé un robinet d'arrêt du côté de l'évacuation pour les entretiens futurs, ajoute O'Leary. C'est incroyable la distance d'évacuation que la **Sanicom 2** peut atteindre, et pourtant l'unité est tout simplement placée sous le bar. » O'Leary rapporte que « le bar est maintenant ouvert et les commentaires des propriétaires ne sont que positifs. »



La Sanicubic 2 de Saniflo s'occupe des deux toilettes unisexes au Revival Brewing & Lost Valley Pizza.

DÉFI

« Lors de la construction initiale de la brasserie, ils occupèrent un espace sans plans de plomberie. » Le béton était d'une épaisseur de 3 pi et donc toute nouvelle plomberie serait particulièrement difficile et dispendieuse à installer. L'ajout d'un évier près du four à pizza fut un défi supplémentaire.

SOLUTION



Sanicom® 2



Sanicubic® 2

Pour l'étude de cas complète, scannez le code QR

Saniflo SFA GROUP





Une station de relevage compacte pour une salle de bain complète et laveuse de maison flottante

Une maison flottante est un bâtiment qui flotte sur l'eau qui peut être aussi petit qu'une minimaison ou aussi grand qu'une maison à quatre étages.

Contrairement à un bateau maison, une maison flottante n'est pas conçue pour se déplacer; elle est bâtie sur une dalle de béton flottante et raccordé de façon permanente aux services publics, telles que les égouts municipaux, l'eau potable et l'électricité.

L'installation d'une plomberie conventionnelle sur une maison flottante représente un défi de taille unique. C'est pourquoi le propriétaire d'une maison flottante fit appel à l'aide d'un ingénieur et *AR Plumbing*, une compagnie locale de plomberie professionnelle. Le projet impliquait l'installation de la plomberie pour une toilette, douche, lavabo et laveuse, dans le cadre d'une rénovation majeure.

Ayant déjà installé une toilette à macération Saniflo dans une autre maison flottante, Adeldo Rodas, PDG et propriétaire de *AR Plumbing*, et son équipe utilisèrent deux des quatre entrées disponibles sur la **Sanicubic 1**.
« Après en avoir discuté avec un des directeurs régionaux des ventes de Saniflo, nous avons déterminé que la **Sanicubic 1** était le bon produit pour les besoins. » La **Sanicubic 1** est un système de broyage préassemblé simple qui évacue les eaux usées de plusieurs appareils. Station de relevage robuste mais compacte,

elle peut évacuer jusqu'à 189 L d'effluents à la minute. De plus, la pompe et la lame de broyage sont protégés par un boîtier en plastique très durable et muni de quatre entrées pour les eaux usées. Les problèmes d'entretien sont atténués grâce aux contrôles sophistiqués et un système de surveillance.

« Au départ, nous pensions installer une pompe Liberty, mais l'installation aurait été



La **Sanicubic 1** est installé dans un petit espace sous le plancher de bois de la maison flottante. Adeldo Rodas, PDG et propriétaire de *AR Plumbing*, et son équipe utilisèrent deux des quatre entrées disponibles sur la **Sanicubic 1**.



Le panneau de contrôle de la **Sanicubic 1** est muni d'une alarme visuelle et sonore (avec 15 pi de filage).

difficile, alors que la **Sanicubic 1** est plus facile à installer et beaucoup plus compacte, ajoute Rodas. La **Sanicubic 1** est installé dans un petit espace sous le plancher de bois de la maison flottante.

D'après Rodas, l'installation complète, incluant l'ajout des conduites d'évacuation des quatre appareils, ne pris que deux jours. Après plusieurs tests, Rodas conclut que le système au complet performe bien. En fait, il croit que Saniflo est la seule alternative viable à la plomberie conventionnelle pour les besoins précis et exigeants des maisons flottantes. « Ce qui m'impressionne le plus est le fonctionnement silencieux de la pompe, » dit-il.

DÉFI

Nous ne pouvons pas casser la fondation de béton de la maison flottante pour installer une plomberie conventionnelle à cause des poutres d'acier enfouies dans le béton. Il nous fallait trouver une alternative moins dispendieuse pour l'évacuation de la toilette, le lavabo, la douche et la laveuse.

SOLUTION



Sanicubic® 1

Pour l'étude de cas complète, scannez le code QR

Saniflo SFA GROUP





Le propriétaire de Revelstoke Coffee surmonte un scénario de « cauchemar »

C'est un *road trip* au-travers du parc national de Banff en Alberta qui conduit le fondateur du café dans la petite ville de Revelstoke qui fut son inspiration. *Revel* veut dire se délecter et *stoke* veut dire s'alimenter pour se donner de l'énergie.

Alex Stoye, le propriétaire, aimait la façon dont ces deux concepts se mariaient et il était tout près d'avoir tout ce dont il avait besoin pour donner vie à son café de style moderne. Il avait une inspiration, un nom, un vieil espace à rénover, mais son problème principal – et incontournable – était la plomberie.

Louant un espace dans un bâtiment bicentenaire, Stoye savait que d'ajouter un conduit de drainage conventionnel sous le plancher serait un défi. Tôt, il réalisa que vu l'âge du bâtiment et l'unité en-dessous du café, la méthode traditionnelle nécessitant de défoncer le plancher ne serait pas une option viable. « Pour installer une plomberie conventionnelle, il faudrait occuper l'espace sous le café et percer au-travers des murs de l'immeuble, explique-t-il. Cela aurait été un véritable cauchemar. »

Ainsi, Stoye dû trouver une solution alternative pour permettre le drainage de ses équipements, soit deux machines à expresso, un lave-vaisselle, une machine à

glaçons, un évier triple, deux éviers simples et un filtre d'eau à osmose inverse. Dans l'espoir de trouver une solution, Stoye fit appel à un entrepreneur en plomberie local.

Heureusement, le plombier lui recommanda sans hésiter les pompes de drainage au-dessus du plancher de Saniflo, plus précisément, les **Sanicom 1**, conçues pour les applications commerciales et résidentielles. Stoye avait confiance dans l'expertise du plombier : « Ce qui m'impressionna le plus est le temps qu'on allait économiser par rapport à la plomberie traditionnelle – en présumant qu'on aurait même réussi ! D'autres plombiers visitant le café étaient tout aussi impressionnés par l'ingéniosité de l'installation. 'Pas mal cool ! Pas sûr que j'y aurais pensé moi-même...', disaient-ils. »

D'après Stoye, le système fonctionne bien. « Je suis surtout impressionné par le fonctionnement silencieux des pompes, dit-il, enthousiaste. Elles opèrent en arrière-plan sans interrompre les conversations. »

« Et pour être franc, j'aime aussi leur look ! » Que dirais Stoye à d'autres entrepreneurs faisant face à des défis similaires ? « Je leur recommanderait Saniflo sans hésiter ! Les unités **Sanicom 1** sont une excellente solution pour les cuisines commerciales où la plomberie conventionnelle est tout simplement impossible. »

DÉFI

Louant un espace dans un bâtiment bicentenaire, ajouter un conduit de drainage conventionnel sous le plancher serait un défi. Tôt, il réalisa que vu l'âge du bâtiment et l'unité en-dessous du café, la méthode traditionnelle nécessitant de défoncer le plancher ne serait pas une option viable. « Pour installer une plomberie conventionnelle, il faudrait occuper l'espace sous le café et percer au-travers des murs de l'immeuble. Cela aurait été un véritable cauchemar. »

SOLUTION



Sanicom® 1



Revelstoke Coffee

Pour l'étude de cas complète, scannez le code QR

Saniflo SFA GROUP



Trois nouvelles salles de bain - deux cabines unisexes et une cabine adaptée - chacune avec un lavabo et une toilette

Le *Edgewater Hotel*, un établissement historique surplombant la majestueuse rivière Yukon, est riche d'histoire depuis la ruée vers l'or du Klondike. Entre 1896 et 1899, cet afflux a emmené quelques 100 000 prospecteurs à venir s'installer dans la région du Klondike au Yukon, dans le nord-ouest canadien.

En 2017, l'hôtel a fait l'objet de travaux de rénovation de l'ordre de 2,2 millions \$ CA et offre maintenant 33 chambres et suites modernisées, chacune avec une nouvelle salle de bain munie d'une douche entièrement carrelée et des portes en verre. Mais ce n'était pas tout puisque les propriétaires avaient décidé d'ajouter un bar à vin à sa liste de commodités. En juillet 2021, le bar à vin *Belly of the Bison* a ouvert ses portes.

Pour mieux desservir sa clientèle, le bar à vin a trois nouvelles toilettes - deux cabines unisexes et une cabine adaptée - chacune avec un lavabo et une toilette. La toilette adaptée a aussi un drain de plancher avec amorceur de siphon. Le projet du *Edgewater Hotel* présentait quelques problèmes particuliers. Selon *Albanese Mechanical*, il fallait rediriger le drainage d'une colonne de renvoi en fonte vers le côté de l'immeuble et rajouter le drainage des trois nouvelles toilettes du bar à vin. « Avec les nouvelles toilettes du bar à vin, je n'avais

pas suffisamment de pente pour les raccorder à la conduite d'évacuation principale, explique Brian Albanese. En plus, avec deux grandes poutres de soutien dans le chemin, on ne pouvait pas obtenir le drainage adéquat. » Une solution de plomberie traditionnelle n'était pas possible ici. « Je n'ai pas eu à chercher bien loin après avoir expliqué la situation à un autre entrepreneur. Il m'a recommandé Saniflo, dit Albanese. Après une recherche rapide sur le site web de Saniflo, il a fait appel au soutien technique de Saniflo pour leur expliquer les défis. « Le jour même, la **Sanicubic 2VX** qu'on m'avait conseillée était commandée auprès de mon fournisseur et prête à expédier. »

La **Sanicubic 2VX** utilise une roue spécialement conçue pour créer un tourbillon, ou effet de vortex, lorsque les effluents entrent dans le boîtier de la station de relevage. Cette technologie permet de tenir les matières solides loin de la roue lorsqu'elle tourne, poussant les déchets rapidement à travers la pompe et vers le tuyau d'évacuation, réduisant considérablement les risques de blocages. Avec un débit d'évacuation de 946 L/minute (250 gallons/minute), la pompe peut évacuer jusqu'à 36 pieds verticalement avec un tuyau de 2 pouces, et 20 pieds avec un tuyau de 4 pouces.

Afin de ne pas trop perturber les opérations, *Albanese Mechanical* travaillait la nuit pour faire tous les raccords et tests nécessaires et mettre l'unité Saniflo en service. « Une fois les tests effectués, l'hôtel a pu reprendre toutes ses activités normales. L'unité a permis que les travaux s'effectuent avec un minimum d'interruptions aux opérations de l'hôtel, ajoute Albanese. Ainsi, mon client pourra utiliser le nouveau bar et ils auront la flexibilité de décider quand ils voudront démarrer les travaux de rénovation au sous-sol. »



La conduite avec les charges des salles de bain et des sept suites qui se rend à la Sanicubic 2VX.



Albanese a installé la Sanicubic 2VX au sous-sol de l'hôtel. Le tuyau d'évacuation de 4 pouces entre l'unité et la conduite d'évacuation principale fait 10,5 pieds à la verticale et 25 pieds à l'horizontale.

DÉFI

L'entrepreneur Bryan Albanese surmonte des défis uniques en matière de plomberie au *Edgewater Hotel* grâce à la robuste Sanicubic 2VX de Saniflo, qui redirige les eaux usées de 29 appareils sanitaires. Les interruptions furent ainsi réduites au minimum tandis que l'hôtel continua d'opérer. Avec les nouvelles toilettes du bar à vin, il n'y avait pas suffisamment de pente pour les raccorder à la conduite d'évacuation principale..

SOLUTION



Sanicubic® 2VX

Pour l'étude de cas complète, scannez le code QR

Saniflo SFA GROUP



Optimisation de l'efficacité de production d'un prototype qui enduit des vêtements en quantité industrielle



DÉFI

L'innovation étant la priorité numéro un, *Eastern Tech* cherchait à remplacer une pompe de drainage pour le système de réutilisation du liquide du prototype. La pompe doit ramener le liquide dans le réservoir. Après des recherches en ligne, *Eastern Tech* trouvèrent une pompe de drainage modulaire plus puissante. Ainsi, le processus serait amélioré sur les plans de la rapidité et de l'efficacité.

SOLUTION



Sanicom® 1

Eastern Tech se spécialise dans la fabrication de prétraitement chimique pour l'impression numérique de vêtements. Afin d'optimiser l'efficacité de production, la compagnie a mis au point un prototype qui enduit les vêtements en quantité industrielle. On l'appelle 'laveuse essoreuse pour l'impression DTG' (*Direct to Garment*, ou impression numérique directement sur vêtement). Ce processus a changé l'industrie DTG; elle permet de remplir de grande laveuses commerciales (laveuses essoreuses) avec des vêtements de coton vierges afin que ceux-ci soient prétraités en vue de l'impression numérique.

L'ingénieur en R-D d'*Eastern Tech*, Mark Pham, explique qu'ils travaillent directement avec des partenaires FEO (fabricant d'équipement d'origine) pour développer les solutions pour le marché. « Dans tout ce que nous faisons en matière d'encre, nous ciblons l'innovation. »

Étant la priorité, ils cherchaient à remplacer une

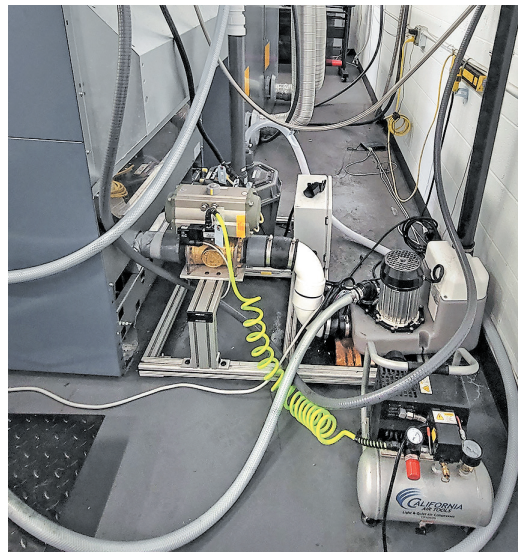
pompe de drainage pour le système de réutilisation du liquide du prototype.

La pompe doit ramener le liquide dans le réservoir. Ainsi, le processus serait amélioré sur les plans de la rapidité et de l'efficacité.

Pham et son équipe recherchèrent pour des pompes de drainage à pression en ligne quand ils tombèrent sur la **Sanicom 1** de Saniflo, une pompe de

drainage simple conçue pour les applications commerciales lourdes. « Pour nous, le plus grand atout de la pompe était sa capacité à transférer le liquide plus rapidement ce qui stabilise et améliore l'efficacité de notre système. »

La pompe de drainage simple de 1 HP **Sanicom 1** évacue les eaux grises dans les applications commerciales exigeantes. Elle peut traiter des températures allant jusqu'à 90° C (194° F) et des liquides à acidité élevée. La pompe gère plusieurs appareils à la fois évacuant les eaux jusqu'à 25 pieds à la verticale et/ou 250 pieds à l'horizontale. Les eaux grises entrent par une de deux entrées latérales avant d'être évacuées. Après une évaluation du fonctionnement de la **Sanicom 1**, *Eastern Tech* était confiant qu'elle serait une excellente solution pour leur nouveau prototype de laveuse essoreuse. La prochaine étape : installer l'unité et effectuer des tests. D'après Pham, la **Sanicom 1** performa très bien du départ. Ainsi, la compagnie décida de mettre la **Sanicom 2**, une pompe de drainage double robuste, à l'essai sur leur plus récent prototype.



Le liquide de prétraitement en provenance des laveuses entre dans la **Sanicom**, qui l'évacue vers un réservoir raccordé à la laveuse 5 pi plus loin au moyen d'un tuyau flexible.

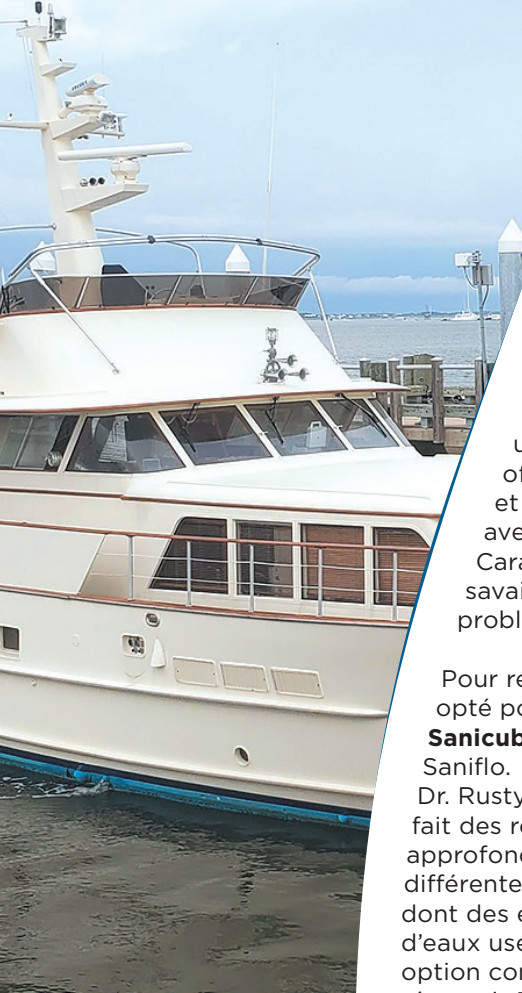
Eastern Tech a un compte FEO (fabricant d'équipement d'origine, ou OEM, *Original Equipment Manufacturer*) avec Saniflo. Depuis les premiers essais avec la **Sanicom 1**, la compagnie a fait l'achat de 20 pompes Saniflo supplémentaires pour leurs laveuses essoreuses.

« Nous avons décidé de mettre notre ligne de production à niveau avec la pompe **Sanicom 2**, d'ailleurs une des raisons pourquoi nous l'avons installé au début, explique Pham. Tous les systèmes sont stables et fonctionnent bien. »

Pour l'étude de cas complète, scannez le code QR

Saniflo SFA GROUP





Saniflo fournit une solution de plomberie efficace et économique pour les navires de recherche dans les Caraïbes

Le MANTA (*Marine Science and Nautical Training Academy*) est un organisme à but non lucratif offrant des cours d'été en biologie et conservation des récifs coralliens avec études sur le terrain dans les Caraïbes. Le président de MANTA savait qu'il devait remédier à un sérieux problème de plomberie.

Pour résoudre son problème, le MANTA a opté pour un système de broyage double **Sanicubic 1**, gracieusement offert par Saniflo.

Dr. Rusty Day a fait des recherches approfondies sur différentes solutions, dont des éjecteurs d'eaux usées. Une option consistait d'un réservoir Dura-Cast en polypropylène mais qui aurait exigé de nouvelles connexions et l'installation d'une petite pompe et un interrupteur à flotteur. De plus, il aurait fallu que Day se fasse faire un réservoir sur mesure dû à l'espace limité disponible

dans la salle mécanique. « C'était un vrai cauchemar, » exprima Day. Lorsqu'il trouva la **Sanicubic 1** en ligne, il savait que c'était LA solution.

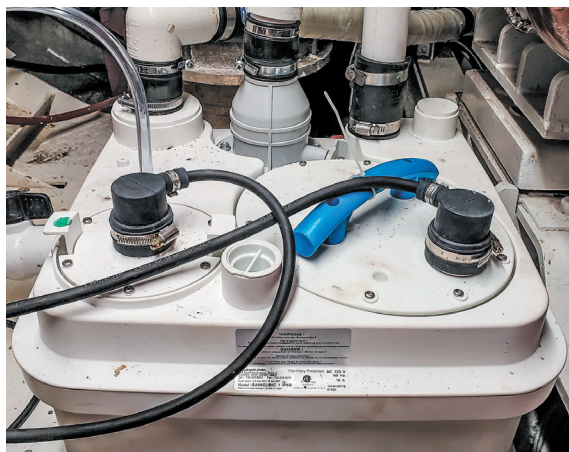
Préassemblé, cette station de relevage robuste mais compacte offre un broyage supérieur et la capacité d'évacuer jusqu'à 189 L d'effluents à la minute. De plus, la pompe et la lame de broyage sont protégés par un boîtier en plastique très durable et muni de quatre entrées pour les eaux usées. Les problèmes d'entretien sont atténués grâce aux contrôles sophistiqués et un système de surveillance. La

Sanicubic 1 est conforme à la norme IP68 et vient avec contrôle et alarme externe.

Sur la terre ferme, le système est conçu pour les applications où la conduite d'égout ou fosse septique est au-dessus et éloigné de la structure. Sanicubic 1 comprend un moteur de 1 HP et une lame à rotation rapide en acier inoxydable, ce qui réduit considérablement le risque de blocages en réduisant les solides - y compris les produits sanitaires de grande dimension - en coulis pouvant être pompé jusqu'à 36 pi verticalement ou 328 pi horizontalement à travers un tuyau rigide de 1,5 po.

En mer, le réservoir d'eaux usées est vidé à quelques jours d'intervalle par un autre tuyau de PVC de 1,5 po avec l'aide d'une pompe à macération existante (pas de Saniflo). La fréquence dépend d'où le RV MANTA accoste. D'après Rusty Day, les stations de pompage pour les eaux usées aux Îles Vierges britanniques sont

assez limitées. La plupart du temps, le navire évacue ses eaux usées au large là où cela est permis. Après quelques voyages servant de test, Day est plus que satisfait de la performance du système **Sanicubic 1**. Malgré que le système fût un don généreux, la **Sanicubic 1** demeurerait tout de même le choix le plus économique par rapport à un système fabriqué sur mesure, d'après Day. Il est enchanté par la fiabilité d'un système prêt à l'emploi qui représente une solution complète et qui élimine les inquiétudes en rapport aux odeurs et fuites insalubres. « Grâce à l'aisance de son installation, nous avons beaucoup économisé sur les coûts de main-d'œuvre. Le produit est exceptionnel et le service à la clientèle, le support technique et les suivis de l'équipe Saniflo, hors pair, » louange Day.



Intérieur de la salle mécanique du RV MANTA, montrant la **Sanicubic 1** et la tuyauterie en PVC de 1,5 po de deux de ses quatre entrées.

DÉFI
Le système d'évacuation pneumatique utilisait l'air comprimé pour envoyer les effluents des toilettes au réservoir d'eaux usées. Avec une capacité de 60 PSI, les spécifications de Microphor ne recommandent pas plus de 18 po de course verticale. Mais le réservoir est 6 pi au-dessus de la conduite d'évacuation, bien au-delà des capacités du système.

SOLUTION



Sanicubic® 1

Pour l'étude de cas complète, scannez le code QR

Saniflo SFA GROUP



BESOIN D'AIDE AVEC VOTRE PROJET ?

- Spécifications
- Sélection de produit
- Soumission
- Questions à propos de l'installation
- Planification

Décrivez-nous votre projet !

La talentueuse équipe technique de Saniflo est là pour vous aider !

Nous trouverons les produits et solutions parfaites pour vos projets !

Pour les dimensions et sélection de pompes, pour de l'aide sur les spécifications ou tout autre questions en rapport avec votre projet, veuillez communiquer avec :

US

sfasales@saniflo.com



Canada

projects@saniflo.ca



Saniflo  SFA GROUP

US: 800-571-8191
CDN: 800-363-5874

saniflo.com
saniflo.ca

